

アプリケーションカタログ メッキ液中のスズ

関連業界	:	電気、電子部品
使用装置	:	電位差自動滴定装置
測定手法	:	電位差滴定法/酸化還元滴定
関連規格	:	

1. 概要

メッキ液中のスズの定量は、ビーカーに純水と6mol/L 塩酸を加えることから始めます。このビーカーにさらに酒石酸ナトリウムカリウムを加えて溶解させ、炭酸水素ナトリウムを加えてすぐに試料を加えた後、電位差滴定法により0.05mol/L よう素溶液で当量点まで滴定します。当量点は、滴定曲線上の最大変曲点です。よう素溶液の滴定量からスズの濃度を算出します。

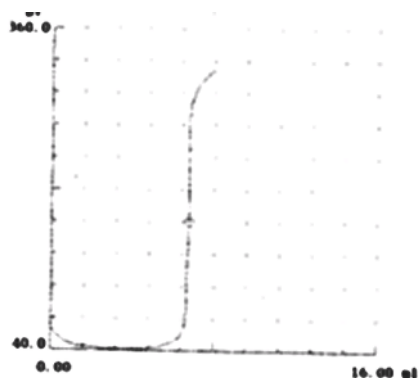
2. 装置構成

本体	:	電位差自動滴定装置 (プリアンプリファイア: STD)
電極	:	白金電極 セラミック型比較電極

3. 試薬

滴定液	:	0.05mol/L (0.1N) よう素溶液 (f = 1.008)
滴定溶媒	:	純水
添加試薬	:	6mol/L 塩酸溶液, 酒石酸ナトリウムカリウム, 炭酸水素ナトリウム

4. 測定例



—滴定曲線—

—測定結果—

	Sample (g)	Titer (mL)	Tin (g/L)
1	1.0	10.7939	64.574
2			
平均 偏差 RSD (%)			

詳細は、下記までお気軽にお問い合わせください。

<問い合わせ先> 京都電子工業株式会社

<http://www.kyoto-kem.com/ja/contact/form.php>