

## アプリケーションカタログ

### エッチング液中の銅

関連業界	:	無機工業品
使用装置	:	電位差自動滴定装置
測定手法	:	光度滴定法/キレート滴定
関連規格	:	-

#### 1. 概要

エッチング液中の銅の定量は、試料に純水，エタノール，アンモニア水と PAN 指示薬を加えた後、0.05mol/L EDTA 溶液にて滴定し、指示薬の変色により得られた滴定曲線上の変曲点を終点とします。

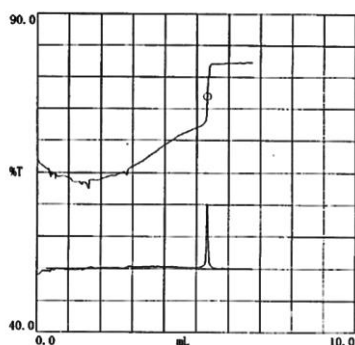
#### 2. 装置構成

本体	:	電位差自動滴定装置（標準プリアンプファイア：PTA）
電極	:	光度センサ 干渉フィルタ（530nm）

#### 3. 試薬

滴定液	:	0.05mol/L EDTA 溶液（f=1.00）
溶媒	:	純水
添加試薬	:	アンモニア水，エタノール
指示薬	:	PAN 指示薬（0.1% エタノール溶液）

#### 4. 測定例



—滴定曲線—

—測定結果—

	Sample (mL)	titer (mL)	Copper (g/L)
1	1.0	5.3133	16.88
2	1.0	5.3552	17.02
3	1.0	5.3305	16.94
平均			16.95
偏差			0.07
RSD (%)			0.39

詳細は、下記までお気軽にお問い合わせください。

<問い合わせ先> 京都電子工業株式会社

<http://www.kyoto-kem.com/ja/contact/form.php>